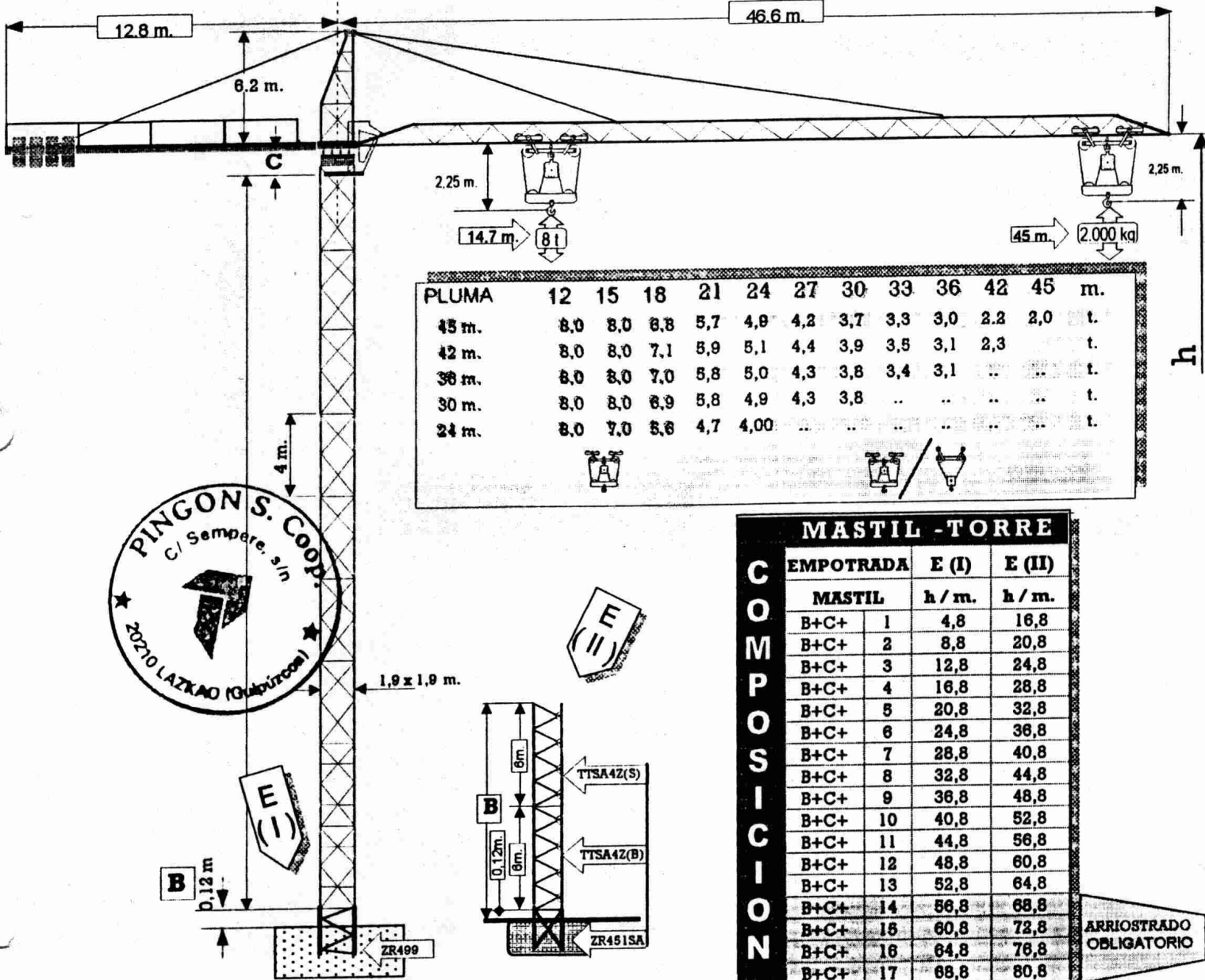




**pinternal**

**GRUA TORRE**

**GP(A)/E/ST-45.20 sr/dr.**



PLUMA	12	15	18	21	24	27	30	33	36	42	45	m.
45 m.	8,0	8,0	8,8	5,7	4,9	4,2	3,7	3,3	3,0	2,2	2,0	t.
42 m.	8,0	8,0	7,1	5,9	5,1	4,4	3,9	3,5	3,1	2,3		t.
38 m.	8,0	8,0	7,0	5,8	5,0	4,3	3,8	3,4	3,1	..	..	t.
30 m.	8,0	8,0	6,9	5,8	4,9	4,3	3,8	..	..	..	..	t.
24 m.	8,0	7,0	6,6	4,7	4,00	..	..	..	..	..	..	t.

COMPOSICION	MASTIL - TORRE		
	EMPOTRADA	E (I)	E (II)
	MASTIL	h / m.	h / m.
B+C+	1	4,8	16,8
B+C+	2	8,8	20,8
B+C+	3	12,8	24,8
B+C+	4	16,8	28,8
B+C+	5	20,8	32,8
B+C+	6	24,8	36,8
B+C+	7	28,8	40,8
B+C+	8	32,8	44,8
B+C+	9	36,8	48,8
B+C+	10	40,8	52,8
B+C+	11	44,8	56,8
B+C+	12	48,8	60,8
B+C+	13	52,8	64,8
B+C+	14	56,8	68,8
B+C+	15	60,8	72,8
B+C+	16	64,8	76,8
B+C+	17	68,8	80,8

**ARRIOSTRADO OBLIGATORIO**

		SR		DR		FUERA DE SERVICIO : <b>OBLIGATORIO GRUA EN VELETA</b> GRUPO.- A4 - UNE 58.112 UNE-58.113. ITC MIE-AEM2 ESPECIFICACION 499.87.45.20.FT/6-00 Reservado el derecho a modificaciones sin previo aviso
		m/min	t.	m/min	t.	
	<b>ELEVACION</b> 30/33 kw.	I	10	0 - 4	5	0 - 8
	<b>ORIENTACION</b> 2 x 65 Nm.		r.p.m	V/min.		
	<b>DISTRIBUCION</b> 4,3 kw.		1.350	0,8	<b>380 / 400 V</b> 50 Hz	