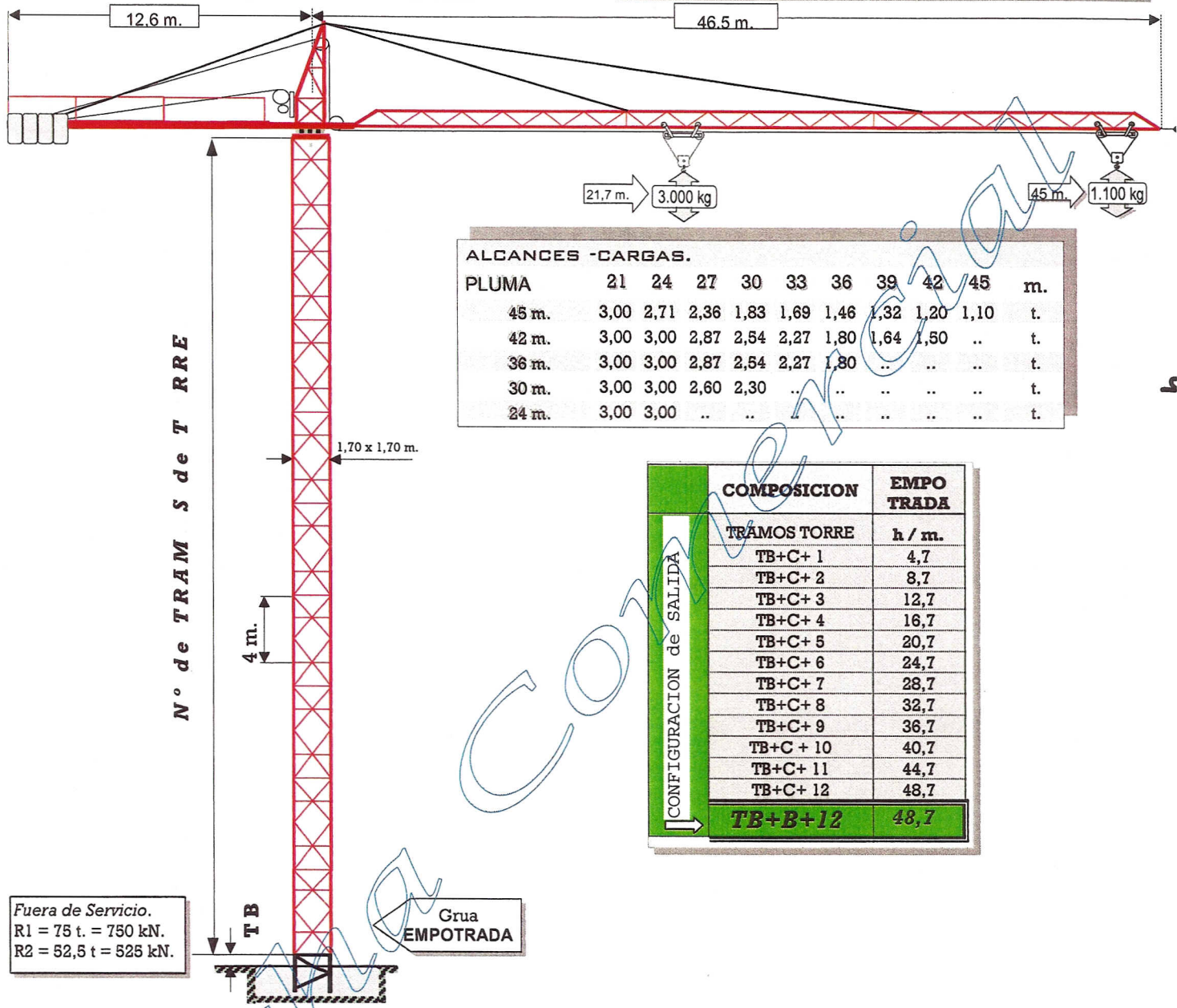




**PINTERNAL**

# Grúa Torre.

## GP/ST/E-45.11.sr



**ALCANCES - CARGAS.**

PLUMA	21	24	27	30	33	36	39	42	45	m.
45 m.	3,00	2,71	2,36	1,83	1,69	1,46	1,32	1,20	1,10	t.
42 m.	3,00	3,00	2,87	2,54	2,27	1,80	1,64	1,50	..	t.
36 m.	3,00	3,00	2,87	2,54	2,27	1,80	..	..	..	t.
30 m.	3,00	3,00	2,60	2,30	..	..	..	..	..	t.
24 m.	3,00	3,00	..	..	..	..	..	..	..	t.

Nº de TRAMOS de TORRE

COMPOSICION	EMPOTRADA
TRAMOS TORRE	h / m.
TB+C+ 1	4,7
TB+C+ 2	8,7
TB+C+ 3	12,7
TB+C+ 4	16,7
TB+C+ 5	20,7
TB+C+ 6	24,7
TB+C+ 7	28,7
TB+C+ 8	32,7
TB+C+ 9	36,7
TB+C+ 10	40,7
TB+C+ 11	44,7
TB+C+ 12	48,7
<b>TB+B+12</b>	<b>48,7</b>

Fuera de Servicio.  
 R1 = 75 t. = 750 kN.  
 R2 = 52,5 t = 525 kN.

	<b>ELEVACION.</b>		m/min.	t.	FUERA DE SERVICIO <b>OBLIGATORIO GRUA EN VELETA.</b>
	16,5/16,5 kW	I	7,5	0 - 3	
		II	30	0 - 3	
	<b>ORIENTACION</b>	r.p.m	0,8		GRUPO.- <b>A4 - UNE 58.112</b> <b>UNE-58.113</b> <b>ITC MIE-AEM2</b> ESPECIFICACION <b>.399.82.45.11.T.95.</b>
	65 N.m.	1.350	V/min		
<b>DISTRIBUCION</b>		r.p.m	m/min		
	1/1,8 kW.	750/1500	25/50		

FABRICANTE :  
**PINGON,S.Coop..**  
 C/Sempere . 20210 LAZKAO

**GRUA EN ALQUILER**

ALQUILADOR :  
**GRUALSA, S.A.**  
 C/Canillas, 98- 28002-MADRID