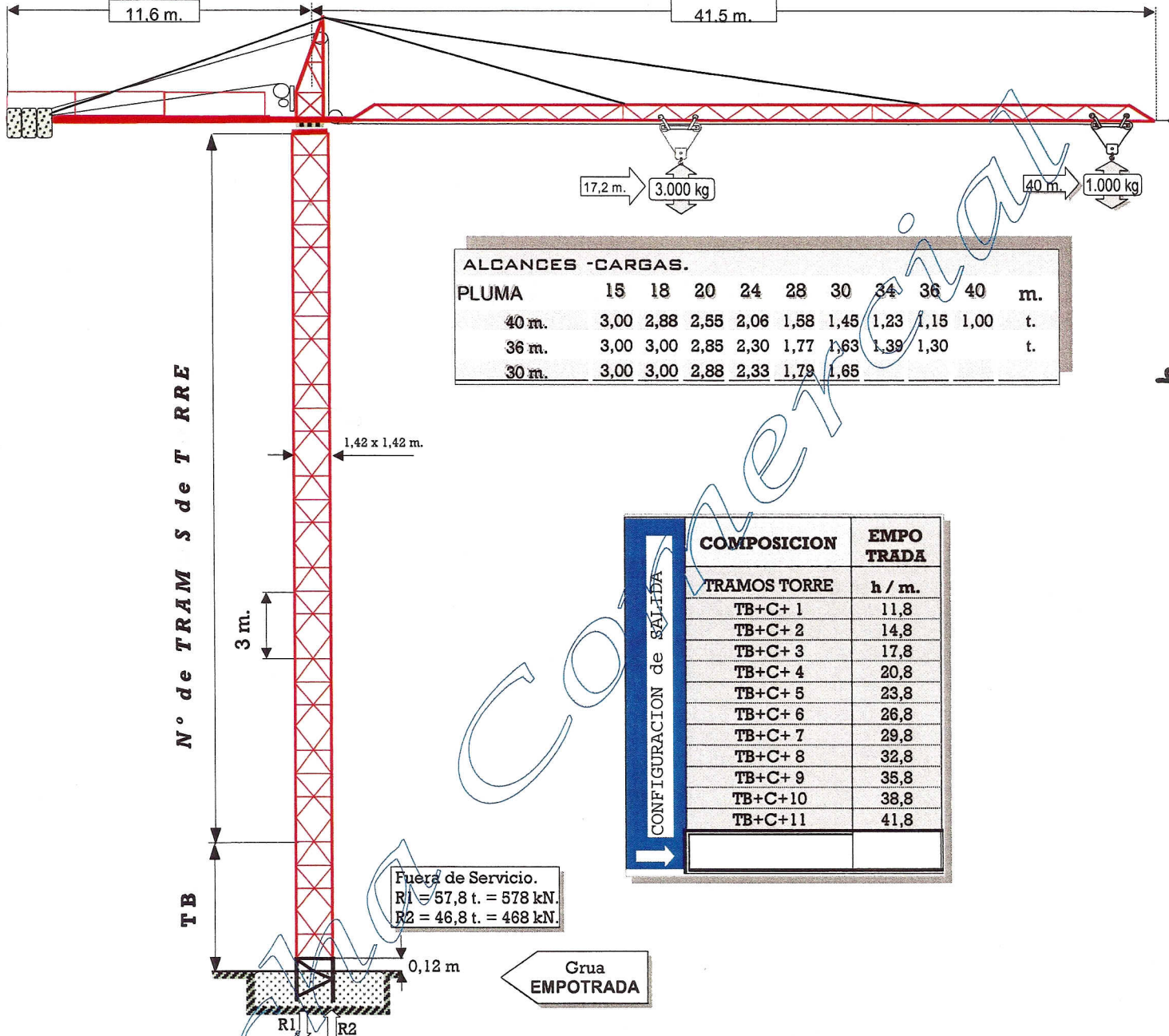




**PINTERNAL**

# Grúa Torre.

## GP(D)/ST/E-40.10.sr



Fuera de Servicio.  
 R1 = 57,8 t. = 578 kN.  
 R2 = 46,8 t. = 468 kN.

Grúa EMPOTRADA

	<b>ELEVACION.</b>		m/min.	t.	FUERA DE SERVICIO <b>OBLIGATORIO GRUA EN VELETA.</b> GRUPO.- A4 - UNE 58.112 <b>UNE-58.113.</b> ITC MIE-AEM2 ESPECIFICACION .299.62.40.10.T.95. Reservado el derecho a modificaciones sin previo aviso
	16,5/16,5 kW	I	7,5	0 - 3	
		II	30	0 - 3	
	<b>ORIENTACION</b>	r.p.m	0,8		
	55 N.m.	1.350	V/min		
	<b>DISTRIBUCION</b>	r.p.m	m/min	<b>400 V</b>	
	1,5 kW.	1.500	40	<b>50 Hz.</b>	

FABRICANTE : <b>PINGON,S.Coop..</b> C/Sempere . 20210 LAZKAO	<b>GRUA EN ALQUILER</b>	ALQUILADOR : <b>GRUALSA, S.A.</b> C/Canillas, 98- 28002-MADRID
--	-------------------------	--