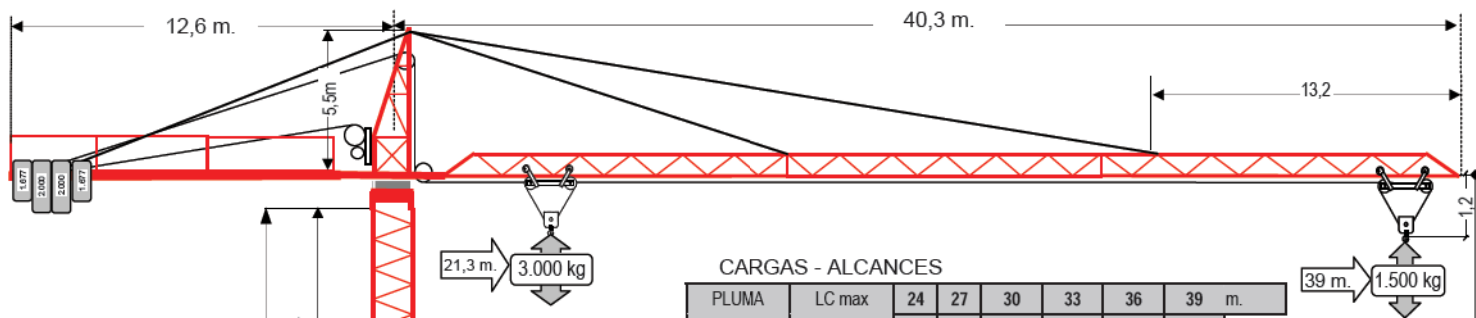




GRUAS TORRE
PINTERNAL

GP(Y)/ST-39.15.sr

SERIE-ST
OFERTA



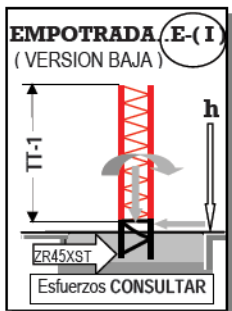
CARGAS - ALCANCES

PLUMA m.	LC max m.	24 t.	27 t.	30 t.	33 t.	36 t.	39 m.
39	21,3	2,6	2,3	2,0	1,8	1,6	1,5
36	21,9	2,7	2,4	2,1	1,9	1,7	
33	22,1	2,7	2,4	2,1	1,9		
30	22,8	2,8	2,5	2,2			
27	22,2	2,7	2,4				
24	21,9	2,7					

OFERTA PLUMA _____ m. DOBLE REENVIO - CONSULTAR

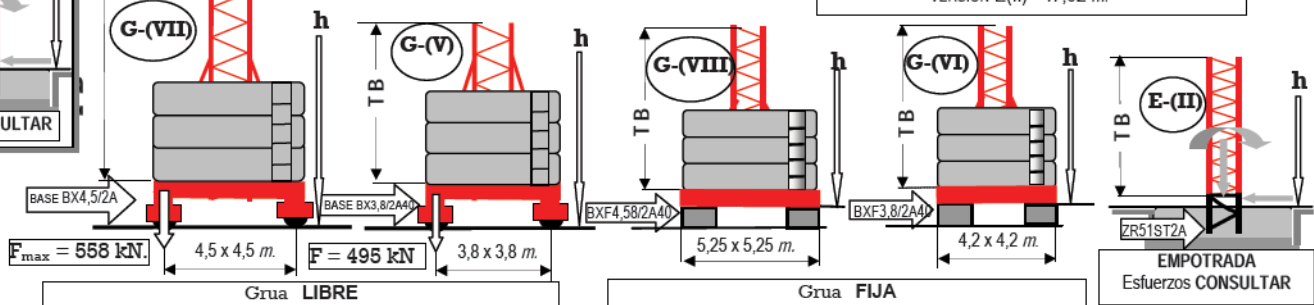
TRAMOS de TORRE

COMPOSICIÓN DE TORRE				BASE 3,8x3,8 m			BASE 4,5x4,5 m.			EMPO TRADA	EMPOTRADA (E-I) (GRUA VERSION BAJA)						
TRAMOS DE TORRE				BX3,8(2A) (V)	XF3,8(2A) (VI)	LASTRE LOSETAS	BX4,5(2A) (VII)	BXF4,5(2A) (VIII)	LASTRE LOSETAS	ZR51ST2A (E-II)	ZARPA	TRAMOS DE TORRE			h		
TB	TT1	TT2	TT3	TT4	h/m.	h/m.	h/m.	h/m.	h/m.	h/m.	ZR45XST	TT1	TT2	TT3	TT4	h/m.	
TB 12.18(2A)	TT 10.15	TT 10.15	TT 10.15	TT 6.12			50,25	49,81	68.200	49,56	ZR45XST	TT 10.15	TT 10.15	TT 10.15	TT 6.12	37,4	
TB 12.18(2A)	TT 10.15	TT 10.15	TT 10.15	TT 3.12			47,71	47,27	62.000	47,02	ZR45XST	TT 10.15	TT 10.15	TT 10.15	TT 3.12	34,9	
TB 12.18(2A)	TT 10.15	TT 10.15	TT 6.12	TT 6.12			45,44	46,00	62.000	45,75	ZR45XST	TT 10.15	TT 10.15	TT 6.12	TT 6.12	33,6	
TB 12.18(2A)	TT 10.15	TT 10.15	TT 10.15	TT 10.15	43,90	43,46	59.200	43,90	43,46	49.600	43,21	ZR45XST	TT 10.15	TT 10.15	TT 10.15	TT 10.15	31,1
TB 12.18(2A)	TT 10.15	TT 10.15	TT 3.12	TT 3.12	41,36	40,92	51.900	41,36	40,92	49.600	40,67	ZR45XST	TT 10.15	TT 10.15	TT 3.12	TT 3.12	28,6
TB 12.18(2A)	TT 10.15	TT 10.15	TT 6.12	TT 6.12	40,09	39,65	51.800	40,09	39,65	37.200	39,40	ZR45XST	TT 10.15	TT 10.15	TT 6.12	TT 6.12	27,3
TB 12.18(2A)	TT 10.15	TT 10.15	TT 3.12	TT 3.12	37,55	37,11	44.400	37,55	37,11	37.200	36,86	ZR45XST	TT 10.15	TT 10.15	TT 3.12	TT 3.12	24,7
TB 12.18(2A)	TT 10.15	TT 10.15	TT 10.15	TT 10.15	33,74	33,30	37.000	33,74	33,30	37.200	33,05	ZR45XST	TT 10.15	TT 6.12	TT 6.12	TT 6.12	23,5
TB 12.18(2A)	TT 10.15	TT 3.12	TT 3.12	TT 3.12	31,20	30,76	29.600	31,20	30,76	37.200	30,51	ZR45XST	TT 10.15	TT 10.15	TT 3.12	TT 3.12	20,9
TB 12.18(2A)	TT 10.15	TT 6.12	TT 6.12	TT 6.12	29,93	29,49	29.600	29,93	29,49	24.800	29,24	ZR45XST	TT 10.15	TT 3.12	TT 3.12	TT 3.12	18,4
TB 12.18(2A)	TT 10.15	TT 3.12	TT 3.12	TT 3.12	27,39	26,95	29.600	27,39	26,95	24.800	26,70	ZR45XST	TT 10.15	TT 6.12	TT 6.12	TT 6.12	17,1
TB 12.18(2A)	TT 10.15	TT 10.15	TT 10.15	TT 10.15	23,58	23,14	29.600	23,58	23,14	24.800	22,89	ZR45XST	TT 10.15	TT 3.12	TT 3.12	TT 3.12	14,6
TB 12.18(2A)	TT 3.12	TT 3.12	TT 3.12	TT 3.12	21,04	20,60	22.200	21,04	20,60	24.800	20,45						
TB 12.18(2A)	TT 6.12	TT 6.12	TT 6.12	TT 6.12	19,77	19,33	22.200	19,77	19,33	24.800	19,08						
TB 12.18(2A)	TT 3.12	TT 3.12	TT 3.12	TT 3.12	17,23	16,79	22.200	17,23	16,79	24.800	16,54						



ALTURAS MAXIMAS
CASO DE INSTALAR CABINA

VERSION (V) h=41,36 m. VERSION (VI) h=40,92 m.
VERSION (VII) h= 47,71 m. VERSION (VIII) h= 47,27 m.
VERSION E(II)= 47,02 m.



ELEVACION.	m/min		OPCIONAL	t.	
	(RE3V-1,5/42/10,5) 10,5/10,5 kw.	I 2,5	(RE3V-1,5/60/16,5)	7,5	0 - 3
	II 21		30	0 - 3	
	III 42	16,5/16,5 kw	60	0 - 1,5	
ORIENTACION	r.p.m.		0,8 v/min.		FUERA DE SERVICIO OBLIGATORIO GRUA EN VELETA. GRUPO.- A4 - UNE 58.112 MASA (SIN LASTRE NI CONTRAPESO AEREO) UNE-58.113. (VII) - 23,4 t. (V) - 22,6 t.
(ROR65-Z12M10) 65 Nm	1.350				
DISTRIBUCION.	r.p.m.		m/min.		
(RC2V-1/25-50/1-1,8/51) 1/1,8 kw	750/1500		25/50		
TRASLACION	r.p.m.		m/min.		380 V 50 Hz. ESPECIFICACION 340.50.39.15.T./04. Reservado el derecho a modificaciones sin previo aviso (I / 04)
(RT4B2R-30/2,9) 2 x 2,9 kw.	1500		30		