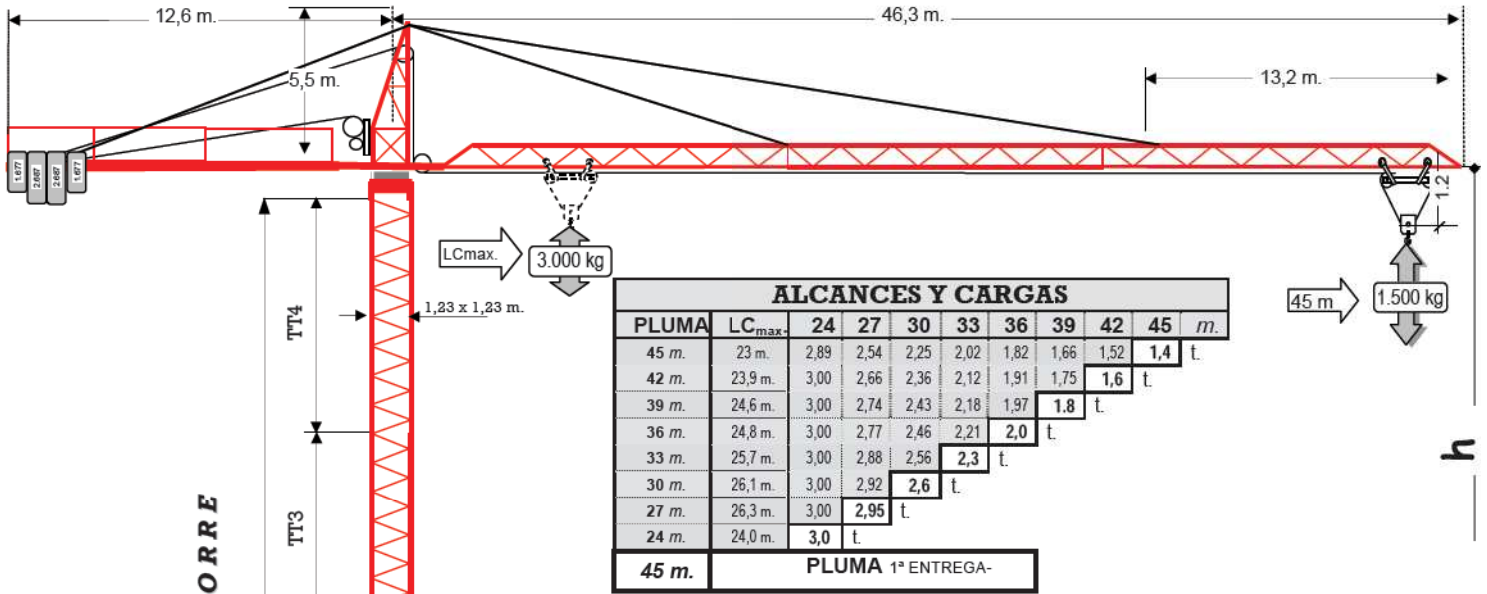




GRUAS TORRE  
**PINTERNAL**

**GP(Y)/ST-45.15.sr**

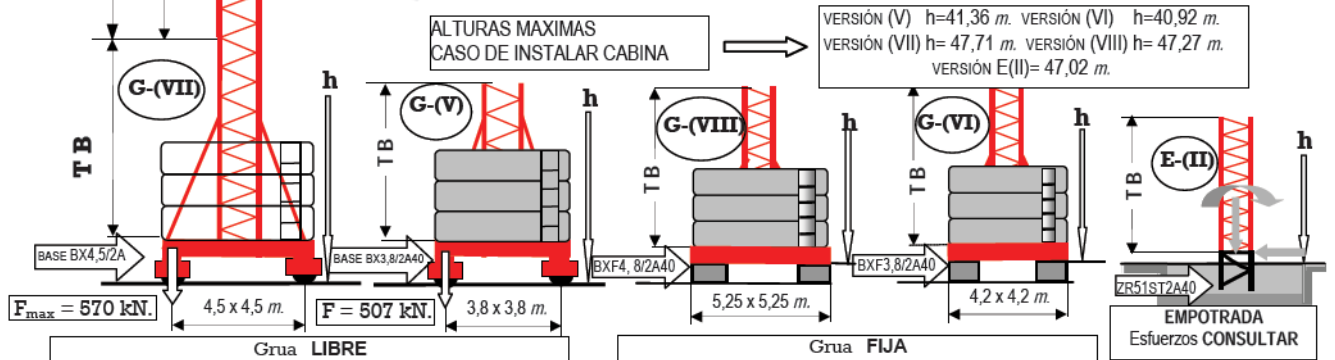
**SERIE-ST**  
**OFERTA**



ALCANCES Y CARGAS										
PLUMA	LC <sub>max</sub>	24	27	30	33	36	39	42	45	m.
45 m.	23 m.	2,89	2,54	2,25	2,02	1,82	1,66	1,52	1,4	t.
42 m.	23,9 m.	3,00	2,66	2,36	2,12	1,91	1,75	1,6		t.
39 m.	24,6 m.	3,00	2,74	2,43	2,18	1,97	1,8			t.
36 m.	24,8 m.	3,00	2,77	2,46	2,21	2,0				t.
33 m.	25,7 m.	3,00	2,88	2,56	2,3					t.
30 m.	26,1 m.	3,00	2,92	2,6						t.
27 m.	26,3 m.	3,00	2,95							t.
24 m.	24,0 m.	3,0								t.
45 m.	PLUMA 1ª ENTREGA-									

TRAMOS de TORRE

COMPOSICIÓN DE TORRE					BASE 3,8x3,8 m			BASE 4,5x4,5 m.			EMPO TRADA	EMPOTRADA ( E-I ) ( GRUA VERSION BAJA )					
TRAMOS DE TORRE					BX3,8(2A) (V)	BXF3,8(2A) (VI)	LASTRE LOSETAS 3.700 kg	BX4,5(2A) (VII)	BXF4,5(2A) (VIII)	LASTRE LOSETAS 6.200 kg	ZR51ST2A (E-II)	ZARPA	TRAMOS DE TORRE				h
TB	TT1	TT2	TT3	TT4	h/m.	h/m.	h/m.	h/m.	h/m.	h/m.		TT1	TT2	TT3	TT4	h/m.	
TB 12.18(2A)	TT 10.15	TT 10.15	TT 10.15	TT 6.12			50,25	49,81	68.200	49,56	ZR45XST	TT 10.15	TT 10.15	TT 10.15	TT 6.12	37,4	
TB 12.18(2A)	TT 10.15	TT 10.15	TT 10.15	TT 3.12			47,71	47,27	62.000	47,02	ZR45XST	TT 10.15	TT 10.15	TT 10.15	TT 3.12	34,9	
TB 12.18(2A)	TT 10.15	TT 10.15	TT 6.12	TT 6.12			46,44	46,00	62.000	45,75	ZR45XST	TT 10.15	TT 10.15	TT 6.12	TT 6.12	33,6	
TB 12.18(2A)	TT 10.15	TT 10.15	TT 10.15	TT 10.15	43,90	43,46	39,200	43,90	43,46	49,600	43,21	ZR45XST	TT 10.15	TT 10.15	TT 10.15	TT 10.15	31,1
TB 12.18(2A)	TT 10.15	TT 10.15	TT 3.12	TT 3.12	41,36	40,92	31.800	41,36	40,92	49,600	40,67	ZR45XST	TT 10.15	TT 10.15	TT 3.12	TT 3.12	28,6
TB 12.18(2A)	TT 10.15	TT 10.15	TT 6.12	TT 6.12	40,09	39,65	51.800	40,09	39,65	37,200	39,40	ZR45XST	TT 10.15	TT 10.15	TT 6.12	TT 6.12	27,3
TB 12.18(2A)	TT 10.15	TT 10.15	TT 3.12	TT 3.12	37,55	37,11	44.400	37,55	37,11	37,200	36,86	ZR45XST	TT 10.15	TT 10.15	TT 3.12	TT 3.12	24,7
TB 12.18(2A)	TT 10.15	TT 10.15	TT 10.15	TT 10.15	33,74	33,30	37.000	33,74	33,30	37,200	33,05	ZR45XST	TT 10.15	TT 6.12	TT 6.12	TT 6.12	23,5
TB 12.18(2A)	TT 10.15	TT 3.12	TT 3.12	TT 3.12	31,20	30,76	29.600	31,20	30,76	37,200	30,51	ZR45XST	TT 10.15	TT 10.15	TT 10.15	TT 3.12	20,9
TB 12.18(2A)	TT 10.15	TT 6.12	TT 6.12	TT 6.12	29,93	29,49	29.600	29,93	29,49	24,800	29,24	ZR45XST	TT 10.15	TT 3.12	TT 3.12	TT 3.12	18,4
TB 12.18(2A)	TT 10.15	TT 3.12	TT 3.12	TT 3.12	27,39	26,95	29.600	27,39	26,95	24,800	26,70	ZR45XST	TT 10.15	TT 6.12	TT 6.12	TT 6.12	17,1
TB 12.18(2A)	TT 10.15	TT 10.15	TT 10.15	TT 10.15	23,58	23,14	29.600	23,58	23,14	24,800	22,89	ZR45XST	TT 10.15	TT 3.12	TT 3.12	TT 3.12	14,6
TB 12.18(2A)	TT 3.12	TT 3.12	TT 3.12	TT 3.12	21,04	20,60	22.200	21,04	20,60	24,800	20,45						
TB 12.18(2A)	TT 6.12	TT 6.12	TT 6.12	TT 6.12	19,77	19,33	22.200	19,77	19,33	24,800	19,08						
TB 12.18(2A)	TT 3.12	TT 3.12	TT 3.12	TT 3.12	17,23	16,79	22.200	17,23	16,79	24,800	16,54						
TB 12.18(2A)	TT 10.15	TT 10.15	TT 10.15	TT 6.12			50,25	49,81	68.200	49,56							



	ELEVACION. (RE3V-1,5/60/16,5)	I	m/min.	t.		FUERA DE SERVICIO <b>OBLIGATORIO GRUA EN VELETA.</b> GRUPO.- A4 - UNE 58.112 MASA (SIN LASTRE NI CONTRAPESO AEREO) (VII).- 23,95 t. (V).- 23,06 t.
	16,5/16,5 kw.	II	30	0 - 3		
	ORIENTACION (ROR65-Z12M10)	III	60	0 - 1,5		
	ORIENTACION (ROR65-Z12M10)	r.p.m.	0,8	<b>380 V</b> <b>50 Hz.</b>	UNE-58.113. ESPECIFICACION .340.50.45.15.T.04. Reservado el derecho a modificaciones sin previo aviso ( I / 04 )	
	65 Nm	1.350	v/min.			
	DISTRIBUCION. (RC2V-/25-50/1-1,8/51)	r.p.m.	m/min.			
	1/1,8 kw	750/1500	25/50			
	TRASLACION (RT4B2R-30/2,9)	r.p.m.	m/min.			
	2 x 2,9 kw.	1500	30			

**PINGON.S.Coop.. C/Sempere . 20210 LAZKAO**

Tfno. 943 887100.  
Fax. 943 887108.