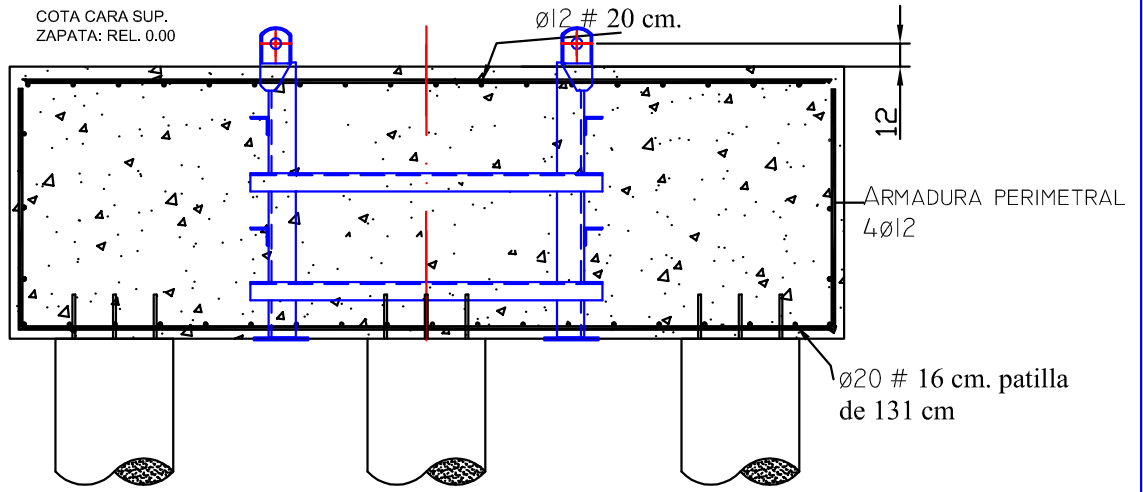


POS."1" y
"3"

COTA CARA SUP.
ZAPATA: REL. 0.00

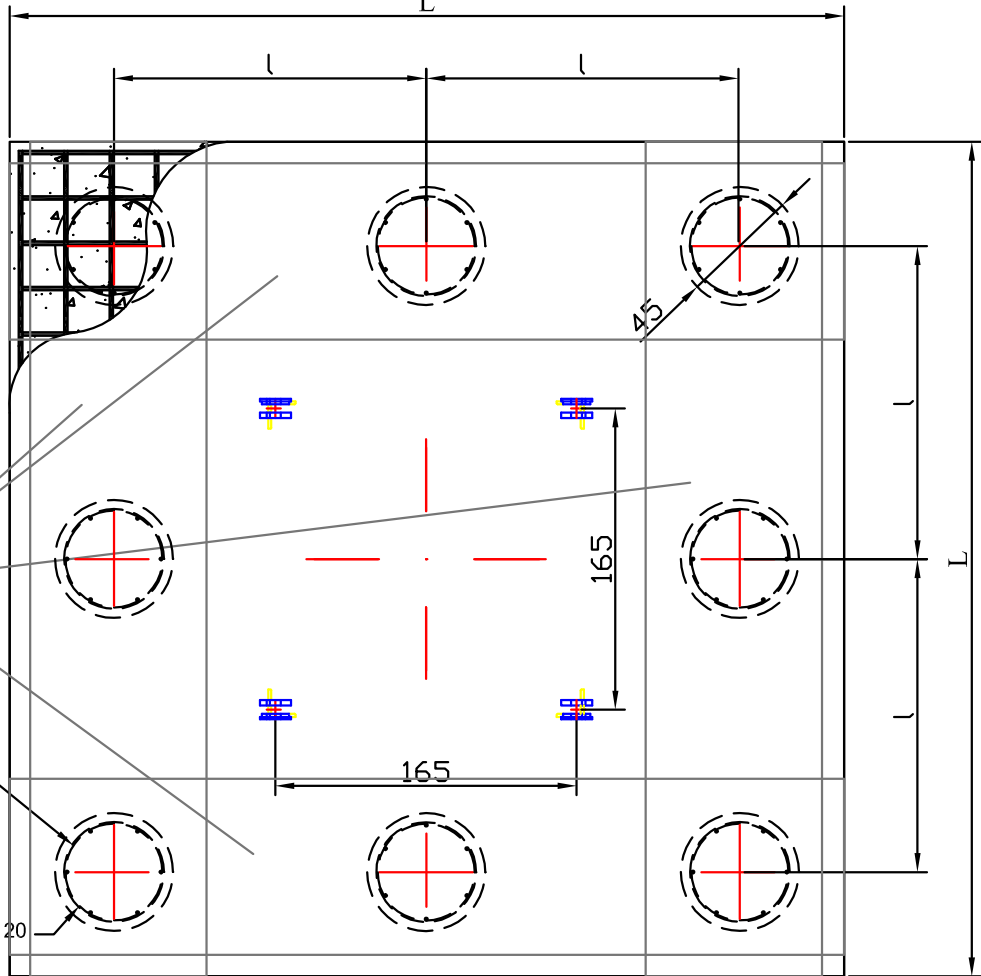


COTAS EN CM.
L = 500
l = 200

Bandas de refuerzo
de armadura en parte
inferior de zapata,
05 Ø 20 por banda.

cercos Ø10 C/. 15 cm.

Armadura longitudinal; 10 Ø 20



El usuario debe hormigonar y nivelar correctamente el tramo de empotramiento (tolerancia ± 2 mm), así mismo deberá asegurarse que se cumplen las Condiciones de Estabilidad, según NORMA UNE 58-101-80 (II), Pto.3.2.

Recomendación para la nivelación del tramo ; Dejar fijadas solidament en el hormigón de limpieza cuatro placas de aproximadamente 30*30*1 cm, a la distancia conveniente para apoyar el tramo de empotramiento. Una vez nivelado el tramo con referencia a los ejes de los taladros para los bulones (tolerancia de nivelado ± 2 mm), lo soldarán a dichas placas, para evitar que se desnivele con el hormigonado.

	Fecha	Nombre	Empresa usuaria;
Dibujado;			Empresa instaladora; SERVICIOS PINGON, S.L.
Comprobado;	08/01/09	M. Cortés	
Escala;	PLANO CIMENTACIÓN GRUA PINGON; Modelo; GP/ST-45.11 SR, N° de fabricación; ****, <u>Altura de montaje</u> ; 48.70 m.b.f. <u>Radio</u> ; 31.50 m, Longitud de pluma; 30.00 m. Hormigón HA-25 Armadura S-500 (en las seis caras de la zapata) La longitud y armadura de los pilotes será la misma que la empleada en la cimentación del edificio a construir . Se empotrará 6 Ø en el nivel IId según Geotécnico.		ING. TÉCNICO N° CLDO; 12.994