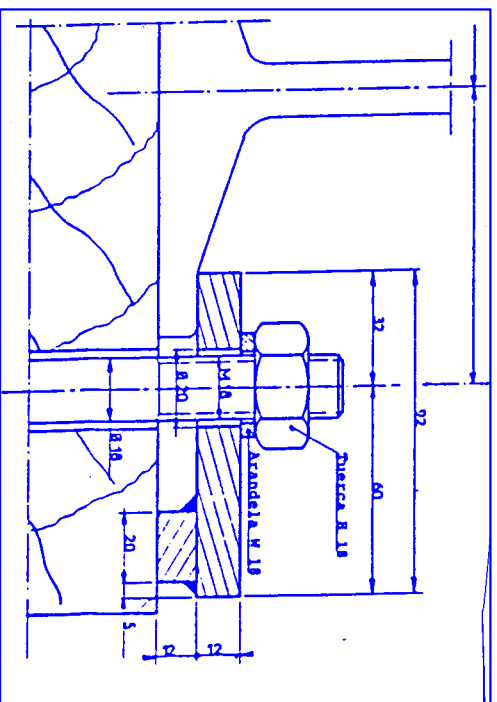
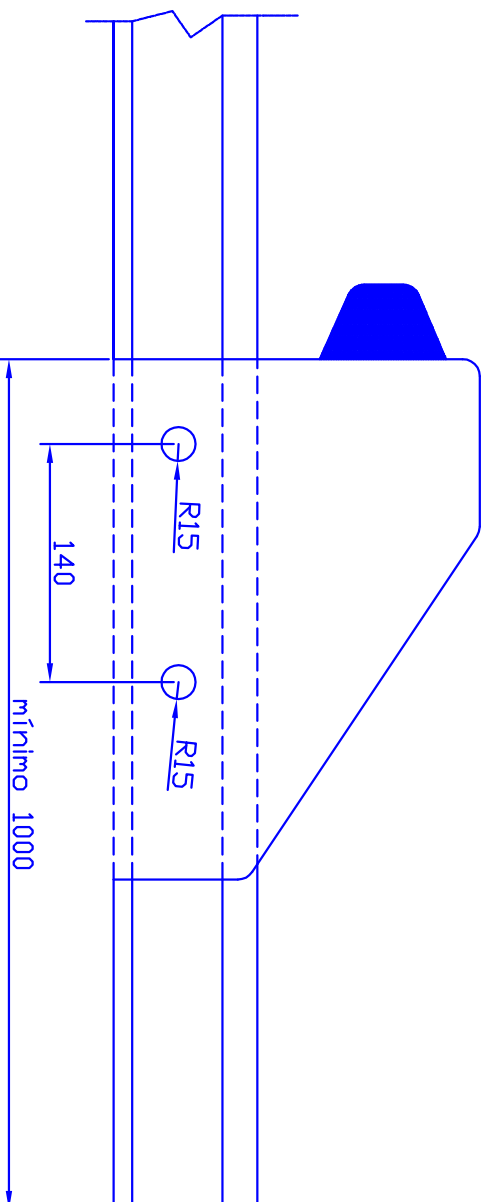


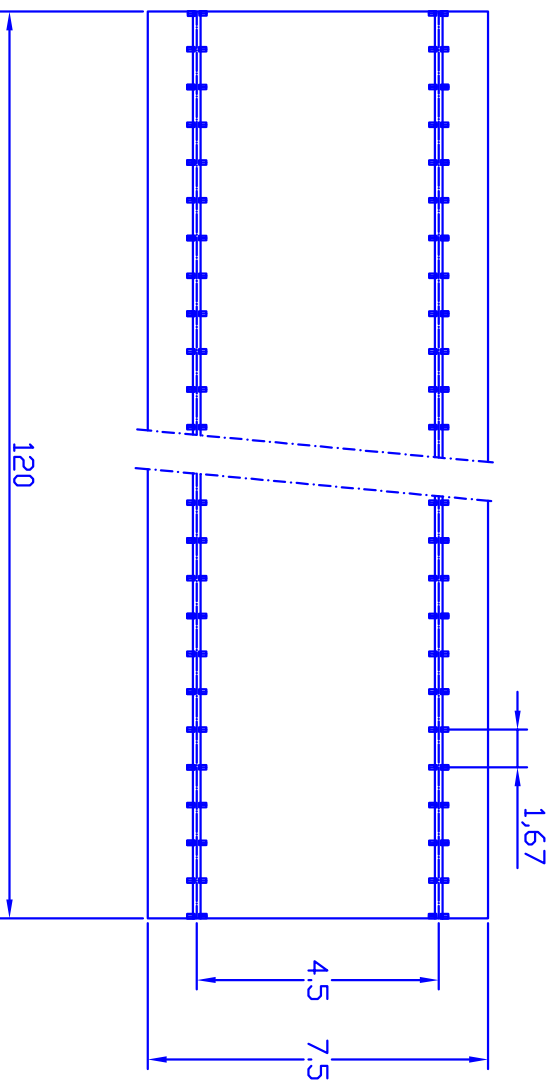
DETALLE DE POSIBLE FIJACIÓN DE RAIL AL HORMIGÓN:
UN ESPARRAGO EN CADA LADO DEL RAIL CADA 50 CM.



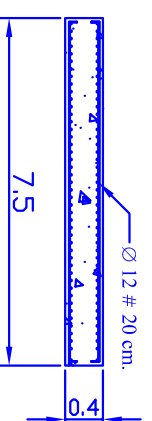
DETALLE TOPES FINAL DE VÍA



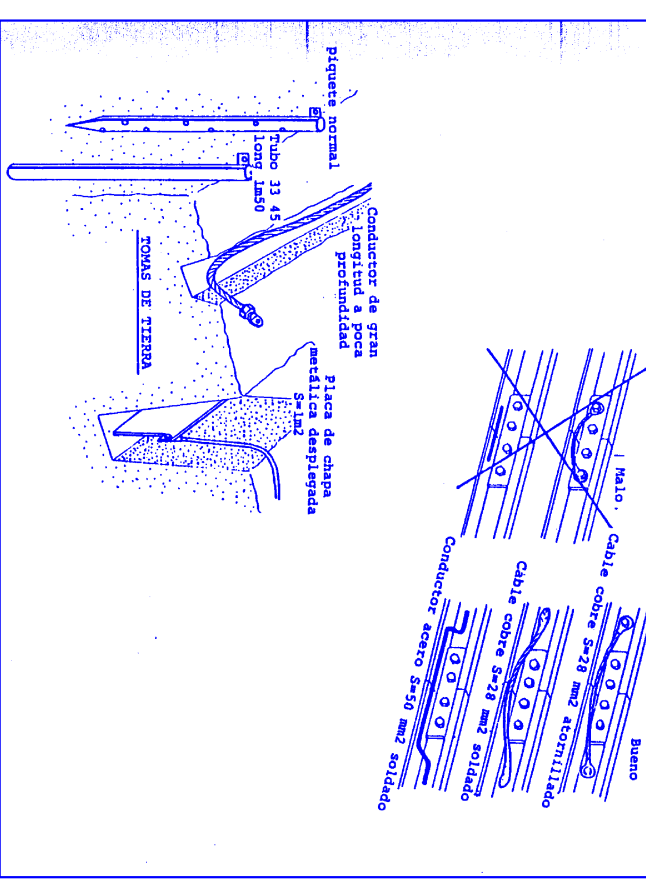
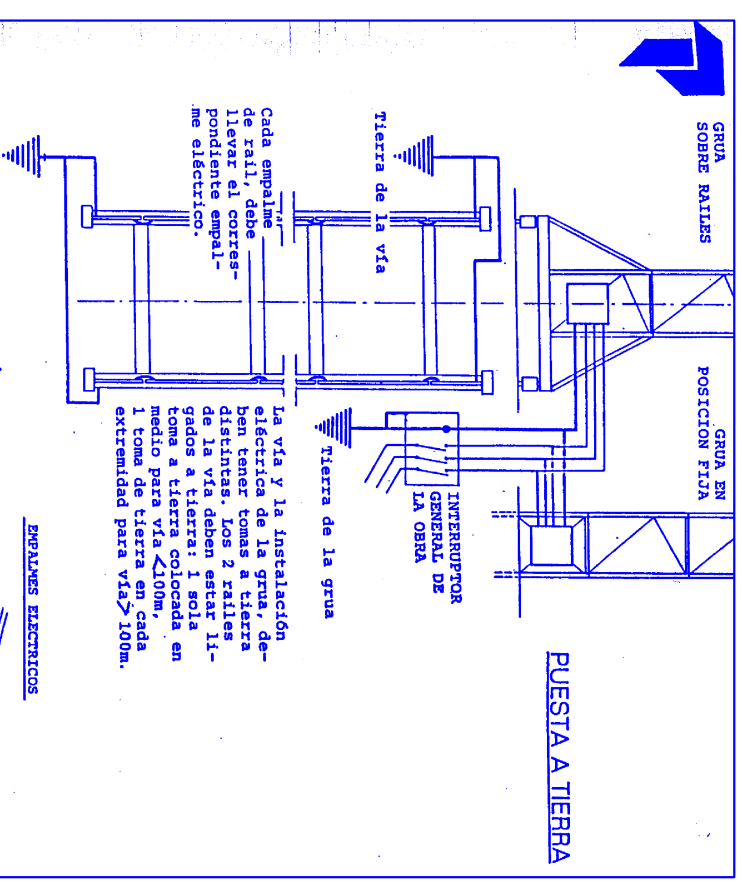
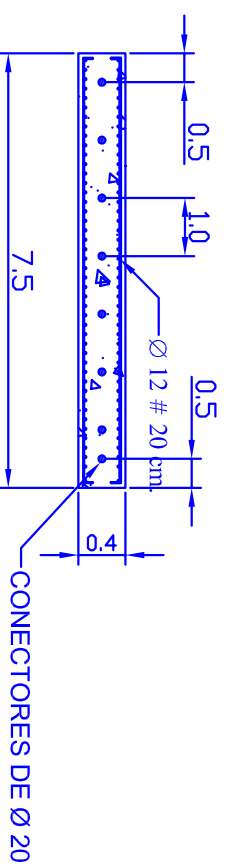
PLANTA LOSA GRUA



SECCION LOSA



JUNTA DE DILATACIÓN (REALIZAR UNA
CADA 40 m)



	Fecha	Nombre	Empresa constructora:
Dibujado:			Empresa instaladora: SERVICIOS PINGON, S.L.
Comprobado:		M. Cortés	
Escala:	DETALLE DE CIMENTACIÓN PARA GRÚA SOBRE RAIL (120 m de vía)		ING. TÉCNICO
	MARCA: PINGON, MODELO: GP(P)/ST-45-20 SR, N°***, H=29.93 m.b.f.		
	Cumple NORMA UNE 58-101-92 (II), PTO. 4.1.		
			Nº CDO: 12.994